

Koivuniemi on Suomen Punaisen Ristin Satakunnan piirin ylläpitämä leirikeskus.

Tässä vehreässä koulutus- ja virkistyspaikassa järjestetään kesäisin leirejä, koulutus- ja virkistystilaisuuksia sadoille eri ikäisille ihmisille ja yrityksille ympäri Satakuntaa ja laajemmaltakin.

Leirikeskus sijaitsee luonnon keskellä Porin keskustasta noin 34 km länteen Pastuskeri nimisessä saarella Lampaluodossa.

Jo 1600-luvun lopulla vakituisen asutuksen saaneella saarella kasvaa yhä monia harvinaisia kasveja ja puita mm. pihtakuusi ja tammi. Saaristolle tyypillinen tyrni viihtyy rantavyöhykkeellä. Kaislikoissa ja kareilla pesivät useat merilinnut ja kyhmyjoutsen, pihapiirissä pääskysset ja rantalehdossa satakieli.

Koivuniemen leirikeskus on käytettävissä vuosittain **15.4.-30.9.** välisenä aikana. Sitä voi vuokrata jäsenet, osastot, yritykset ja yksityiset henkilöt vaikka synttärjuhliin tai tyhy-päivien viettoon ja on paikan päällä pidetty häitäkin.

Keskuksen pihassa pysäköintitilaa noin 5 autolle.

Lisätietoja saat piiritoimistosta p. 040 168 0521 (arkisin klo 9.00-15.00).

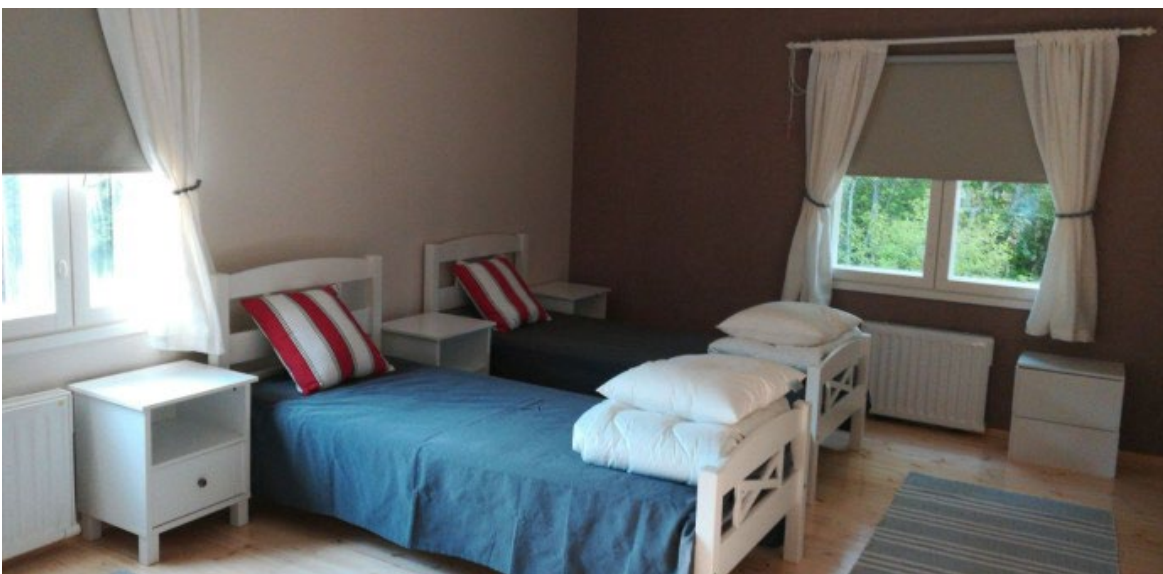


Isotalo Ja Vähätalo

Majoitusrakennuksissa on yhteensä 37 vuodepaikkaa. Molemmissa taloissa neljä 2-8 hengen huonetta. Isotalo (päärakennus), joka on 1800-luvulla rakennettu luotsiaseman käyttöön, on saneerattu asuintiloiksi.



Vähätalossa, rakennettu 1950-luvulla, on pyörätuoliliuska ja oma wc. Talo tunnetaan myös nimeltä Leipomo. Taloissa on puulämmitys. Leipomo-rakennus on remontoitu sisältä keväällä 2018.





Luentosali

Sijainti samassa pihapiirissä lähellä ruokala/keittiö-rakennusta. Salissa tilat 50 henkilölle. Luentosalissa on keväällä 2014 uusitut wc- ja suihkutilat. Salista löytyy valkokangas, mutta tietokone ja videotykki pitää ottaa itse mukaan.





Ruokala/keittiö

Ruokasaliin mahtuu noin 30 ruokailijaa. Salissa on takka. Keittiö on ajanmukaisesti varustettu ja keittiökalusteet on uusittu keväällä 2009.





Rantasauna

Leirikeskuksen pehmeälöylyinen sauna sijaitsee noin 300 metrin päässä pihapiiristä meren äärellä. Perille vie valaistu polku ja saunalle menee myös autotie (jota vähemmän käytetään). Saunaan mahtuu kerralla noin 16 saunojaa. Saunarakennuksessa pieni takkatupa, pukuhuoneet ja suihkut miehille ja naisille.





Ajo-ohje:

Porin suunnasta

Aja tietä nro 2 kohti Mäntyluotoa. Käännä vasemmalle Reposaaareen (Reposaaaren maantie nro 269, ylittää tien nro 2), tuulipuiston jälkeen käännä oikealle (Pohjoinen satamatie nro 272). Radan ylitettyäsi n. 500 m päästä käännä vasemmalle Lampaluodon tielle. Opasteessa lukee Anttoora. Jatka Lampaluodontietä n. 7 km kunnes vasemmalle opaste "SPR-leiri".

Vaasan suunnalta

Aja tietä nro 8 kohti Poria. 20 km ennen Poria käännä oikealle (Pohjoinen satamatie nro 272). Opasteessa lukee Meri-Pori. Noin 14 km kuluttua käännä oikealle (Lampaluodontie). Opasteessa lukee Anttoora. Jatka Lampaluodontietä n. 7 km kunnes vasemmalle opaste "SPR-leiri".